



DOCTOR CHARGE 155 CONNECT

Battery Manager pour une gestion complète de la batterie
Der Battery Manager für die umfassende Verwaltung der Batterie

Doctor ⁺_{charge} 155 connect

LES PRINCIPALES FONCTIONNALITÉS <i>HAUPTFUNKTIONEN</i>	4
CHARGE ET ENTRETIEN <i>LADEN & WARTUNG</i>	5
CHARGE POUR L'ÉLECTROMOBILITÉ ET LA LOGISTIQUE <i>LADEN FÜR E-MOBILITÄT UND LOGISTIK</i>	8
AIDE AU DIAGNOSTIC <i>DIAGNOSEUNTERSTÜTZUNG</i>	10
SALON DE L'AUTOMOBILE <i>AUTOSALON</i>	12
TESTEUR <i>TESTER</i>	14
ALIMENTATEUR <i>STROMVERSORGUNG</i>	15
CHANGEMENT DE BATTERIE <i>BATTERIEWECHSEL</i>	15
ENTRETIEN DE LA BATTERIE <i>BATTERIEWARTUNG</i>	16
SÉCURITÉ <i>SICHERHEIT</i>	17
AIDE AU DÉMARRAGE <i>STARTUNTERSTÜTZUNG</i>	17
APPLICATION BATTERY CONNECT <i>BATTERY CONNECT-ANWENDUNG</i>	18
FICHE PRODUIT <i>PRODUKTDATENBLATT</i>	19



Les véhicules modernes nécessitent des outils technologiques et multifonctions pour une gestion optimale de la batterie.

Doctor Charge 155 Connect est le gestionnaire de batterie professionnel qui intègre en une solution unique une charge avancée, une aide au diagnostic, des tests de batterie avec rapports numériques, une alimentation stabilisée et des fonctions avancées pour les applications dédiées à la logistique et à l'électromobilité.

Moderne Fahrzeuge erfordern technologische und multifunktionale Werkzeuge für eine korrekte Batterieverwaltung.

Doctor Charge 155 Connect ist der professionelle Batteriemanager, der eine einzige Lösung für fortschrittliches Laden, Unterstützung bei Diagnoseaktivitäten, Batterietests mit digitalen Berichten, stabilisierte Stromversorgung und erweiterte Funktionen für Anwendungen in den Bereichen Logistik und Elektromobilität.

LES PRINCIPALES FONCTIONNALITÉS

HAUPTFUNKTIONEN

01.

Charge intelligente et automatique

Gestion avancée du cycle de charge grâce à la technologie Pulse Tronic et courbes dédiées pour les principales technologies de batterie. Recharge des batteries au lithium avec sélection du nombre de cellules et réglage de la tension et du courant. Modes d'utilisation préconfigurés qui activent des fonctions et des processus en fonction du profil sélectionné.

Intelligentes und automatisches Laden

Erweiterte Steuerung des Ladezyklus mit Pulse Tronic-Technologie und speziellen Kurven für die wichtigsten Batterie-technologien. Laden von Lithium-Batterien mit Auswahl der Zellenanzahl und Einstellung von Spannung und Stromstärke. Vorkonfigurierte Betriebsmodi, die Funktionen und Prozesse entsprechend dem ausgewählten Profil aktivieren.

09.

Véhicules industriels - Mode Balance*

Équilibrage de la charge de deux batteries au plomb en série (24 V), typiques des véhicules à double batterie, pour augmenter la durée de vie et la fiabilité du système (nécessite l'accessoire dédié).

Nutzfahrzeuge - Balance-Modus*

Ausgleich der Ladung von zwei in Reihe geschalteten Blei-Batterien (24 V), wie sie typischerweise in Fahrzeugen mit Doppelbatterie zu finden sind, um die Lebensdauer und Zuverlässigkeit des Systems zu erhöhen (erfordert das spezielle Zubehör).

08.

Applications logistiques et électromobilité*

Utilisation modulaire jusqu'à 36 V/48 V pour la recharge de flottes et de véhicules électriques professionnels.

Logistik und Elektromobilität*

Modularer Einsatz bis zu 36 V/48 V zum Laden von Flotten und gewerblichen Elektrofahrzeugen.

02.

Assistance aux activités de diagnostic

Alimentation stabilisée jusqu'à 150 A pour garantir le soutien et la continuité pendant le diagnostic et les mises à jour de l'ECU (unité de contrôle électronique).

Unterstützung bei Diagnosearbeiten

Unterstützung bei Diagnosearbeiten Stabilisierte Stromversorgung bis zu 150 A, um Unterstützung und Kontinuität während der Diagnose und bei ECU-Updates (Elektronische Steuereinheit) zu gewährleisten.

03.

Test complet de la batterie et du système de recharge

Analyse de la tension, de la capacité de démarrage (CCA), de l'état de charge (SOC), de l'état de santé (SOH) et vérification du système de recharge (alternateur).

Umfassende Prüfung von Batterie und Ladesystem

Analyse von Spannung, Startleistung (CCA), Ladezustand (SOC), Gesundheitszustand (SOH) und Überprüfung des Ladesystems (Lichtmaschine).

04.

Gestion numérique via une application

Surveillance en temps réel, enregistrement et partage des tests, et gestion avancée des opérations.

Digitale Verwaltung per App

Echtzeitüberwachung, Speicherung und Weitergabe der Testergebnisse sowie erweiterte Verwaltung der Vorgänge.

05.

Alimentation contrôlée (Supply)

Alimentation avec tension et courant réglables pour les tests ou les alimentations contrôlées.

Geregelte Stromversorgung (Supply)

Stromversorgung mit einstellbarer Spannung und Stromstärke für Tests oder geregelte Stromversorgungen.

06.

Remplacement de la batterie en toute sécurité

Maintien de l'alimentation du véhicule pendant le remplacement de la batterie grâce à une alimentation continue en tension et courant stabilisés, sans perte de données ni de configurations.

Sicherer Batteriewechsel

Aufrechterhaltung der Fahrzeugstromversorgung während des Batteriewechsels durch kontinuierliche Bereitstellung stabilisierter Spannung und Stromstärke, ohne Verlust von Daten und Konfigurationen.

07.

Récupération et entretien des batteries

Fonctions dédiées à la désulfatation et à l'égalisation pour restaurer l'efficacité et les performances.

Wiederherstellung und Wartung von Batterien

Spezielle Funktionen zur Desulfatierung und zum Ausgleich, um Effizienz und Leistung wiederherzustellen.



* Fonction disponible avec une configuration à double produit

* Funktion bei Konfiguration mit zwei Geräten verfügbar

CHARGE ET MAINTIEN

LADEN & WARTUNG

Configuration du processus de charge (mode) | Konfiguration des Ladevorgangs (Modus)

Avec le Doctor Charge 155 Connect, vous pouvez sélectionner le mode de fonctionnement le mieux adapté à votre utilisation. Les 7 modes configurent automatiquement les fonctions disponibles, garantissant simplicité, sécurité et praticité maximale.*

Mit Doctor Charge 155 Connect können Sie den für Ihre Anwendung am besten geeigneten Betriebsmodus auswählen. Die 7 Modi konfigurieren die verfügbaren Funktionen automatisch und gewährleisten so Einfachheit, Sicherheit und maximale Benutzerfreundlichkeit.*



01. WORKSHOP



02. CHARGE



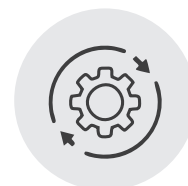
03. SHOWROOM



04. LITHIUM



05. LOGISTICS



06. FULL



07. INDUSTRIAL

*Le mode par défaut est le N° 01 | *Der voreingestellte Modus ist Nr. 01



Programmes de charge automatiques | *Automatische Ladeprogramme*

Chaque technologie de batterie nécessite des paramètres de charge spécifiques. Doctor Charge 155 Connect gère automatiquement les batteries au plomb (WET, GEL, AGM, EFB, Pb-Ca) et au lithium, en appliquant des courbes dédiées qui définissent l'évolution de la tension et du courant pendant le cycle de charge, optimisant ainsi les performances et prolongeant la durée de vie de la batterie.

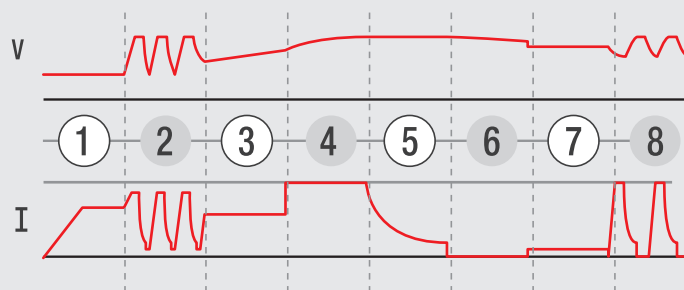
Jede Batterietechnologie erfordert spezifische Ladeparameter. Doctor Charge 155 Connect verwaltet automatisch Blei-Säure-Batterien (WET, GEL, AGM, EFB, Pb-Ca) und Lithium-Batterien, indem es spezielle Kurven anwendet, die den Spannungs- und Stromverlauf während des Ladezyklus definieren, wodurch die Leistung optimiert und die Lebensdauer der Batterie verlängert wird.



Technologie Pulse Tronic | *Pulse Tronic-Technologie*

La technologie Pulse Tronic utilise un processus de charge par impulsions avec surveillance continue de l'état de la batterie. Elle analyse en temps réel l'état de la batterie et adapte automatiquement le cycle de charge, en intervenant pour rétablir ses performances. Le contrôle constant évite les surcharges et les surchauffes, ramenant la batterie à un état optimal et prolongeant sa durée de vie.

Die Pulse-Tronic-Technologie nutzt einen Impulsladevorgang mit kontinuierlicher Überwachung des Batteriezustands. Sie analysiert den Zustand der Batterie in Echtzeit und passt den Ladezyklus automatisch an, um die Leistung wiederherzustellen. Die ständige Überwachung verhindert Überladung und Überhitzung, bringt die Batterie wieder in einen optimalen Zustand und verlängert ihre Lebensdauer.



- 1 CONTRÔLE KONTROLLE
- 2 DÉSULFATATION PAR IMPULSIONS IMPULS-DESULFURIERUNG
- 3 ANALYSE ANALYSE
- 4 CHARGE PRINCIPALE HAUPTLADUNG

- 5 CHARGE SECONDAIRE SEKUNDÄRLADUNG
- 6 VÉRIFICATION ÜBERPRÜFUNG
- 7 CHARGE D'ENTRETIEN ERHALTUNGSLADUNG
- 8 ENTRETIEN PAR IMPULSIONS IMPULS-ERHALTUNG



Scannez le code QR pour plus d'informations
Für weitere Informationen scannen Sie bitte den QR-Code

Charge manuelle (Custom) | *Manuelles Laden (Custom)*

La fonction de charge manuelle permet de régler le courant en fonction de la capacité de la batterie. Elle est utile dans des conditions particulières, comme pour des batteries très déchargées ou épuisées, ou lorsqu'il est nécessaire de contrôler la charge pour éviter toute surchauffe.

Die manuelle Ladefunktion ermöglicht es, den Strom entsprechend der Batteriekapazität einzustellen. Dies ist unter besonderen Bedingungen nützlich, beispielsweise bei stark entladenen oder erschöpften Batterien oder wenn die Ladung kontrolliert werden muss, um Überhitzungen zu vermeiden.

Charge des batteries au lithium | *Lithium-Batterien aufladen*

Doctor Charge 155 intègre une gestion précise et configurable de la charge pour les batteries au lithium. L'opérateur peut sélectionner le nombre de cellules, la composition chimique de la batterie et le courant de charge maximal, en réglant les paramètres adaptés à chaque application. La configuration prend en charge les batteries de 6,4 V à 29,6 V, garantissant une flexibilité et un contrôle maximum du processus.

Doctor Charge 155 verfügt über eine präzise und konfigurierbare Ladeverwaltung für Lithium-Batterien. Der Bediener kann die Anzahl der Zellen, die Batteriechemie und den maximalen Ladestrom auswählen und so die richtigen Parameter für jede Anwendung einstellen. Die Konfiguration unterstützt Batterien von 6,4 V bis 29,6 V und gewährleistet maximale Flexibilität und Prozesskontrolle.

Fonctionnalités avancées | *Erweiterte Funktionen*

Doctor Charge 155 intègre des fonctions dédiées pour adapter la charge à des conditions de fonctionnement spécifiques :
Doctor Charge 155 verfügt über spezielle Funktionen, um den Ladevorgang an bestimmte Betriebsbedingungen anzupassen:



BOOST

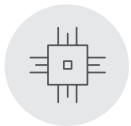
Charge et entretien rapides, avec une réduction significative des temps de recharge grâce à l'utilisation d'un courant plus élevé que celui du mode standard. Fonction utile pour recharger rapidement une batterie et remettre un véhicule en service en cas de besoin.

Schnelles Laden und Erhalten, mit einer deutlichen Verkürzung der Ladezeiten durch die Verwendung eines höheren Stroms als im Standardmodus. Nützliche Funktion, um eine Batterie schnell aufzuladen und ein Fahrzeug im Bedarfsfall wieder betriebsbereit zu machen.



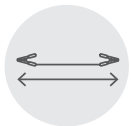
COLD

Charge et entretien des batteries optimisés pour les basses températures.
Für niedrige Temperaturen optimiertes Laden und Erhalten der Batterien.



MEMORY

Récupération des derniers réglages de charge en cas de coupure de courant ou de panne.
Wiederherstellung der letzten Ladeeinstellungen bei Stromausfall oder Unterbrechung der Stromversorgung.



CALIBRATION

Réglage automatique en fonction de la longueur des câbles.
Automatische Anpassung an die Kabellänge.

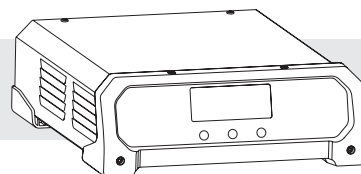


RECHARGE POUR L'ÉLECTROMOBILITÉ ET LA LOGISTIQUE

LADEN FÜR E-MOBILITÄT UND LOGISTIK

Doctor Charge 155 étend son utilisation à la recharge de véhicules électriques destinés à la logistique et aux applications professionnelles, où la fiabilité et la continuité opérationnelle sont fondamentales. Grâce à sa configuration multiple (2 unités), il permet d'atteindre 36 V et 48 V, couvrant ainsi les applications typiques des chariots élévateurs, des chariots de manutention, des voitures de golf et des véhicules d'intralogistique.

Doctor Charge 155 erweitert seinen Einsatzbereich auf das Laden von Elektrofahrzeugen für Logistik und professionelle Anwendungen, bei denen Zuverlässigkeit und Betriebskontinuität von entscheidender Bedeutung sind. Mit einer Mehrfachkonfiguration (2 Einheiten) ermöglicht es Spannungen von 36 V und 48 V und deckt damit typische Anwendungen wie Gabelstapler, Hubwagen, Golfwagen und Intralogistikfahrzeuge ab.

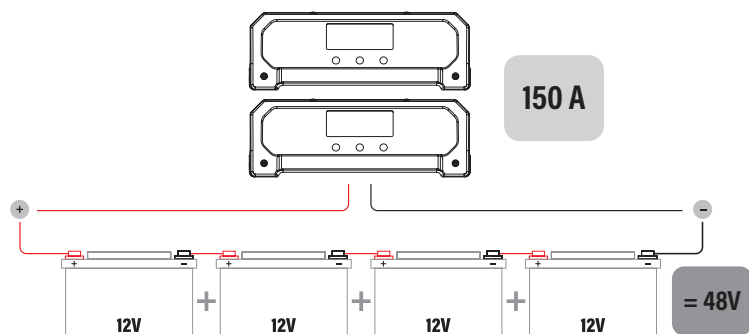


Gère les applications 12/24 V
Unterstützt Anwendungen mit 12/24 V

Applications pour 2 unités | Anwendungen für 2 Einheiten

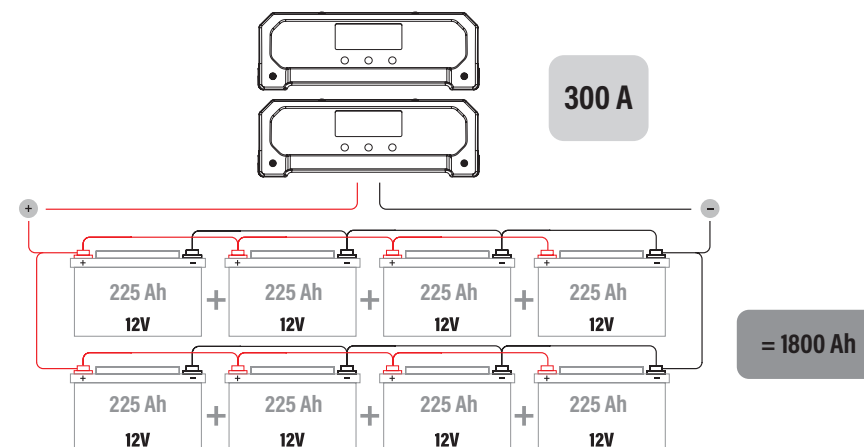
Série | Serie

Avec un raccordement en série, elle permet d'atteindre une tension de 36/48 V jusqu'à 150A
Durch Reihenschaltung ermöglicht sie Spannungen von bis zu 36/48 V und Strom bis zu 150A



Parallèle | Parallel

Avec un raccordement en parallèle, il permet d'augmenter le courant jusqu'à 300 A à 12 V
Bei Parallelschaltung kann der Strom bei 12 V auf bis zu 300 A erhöht werden



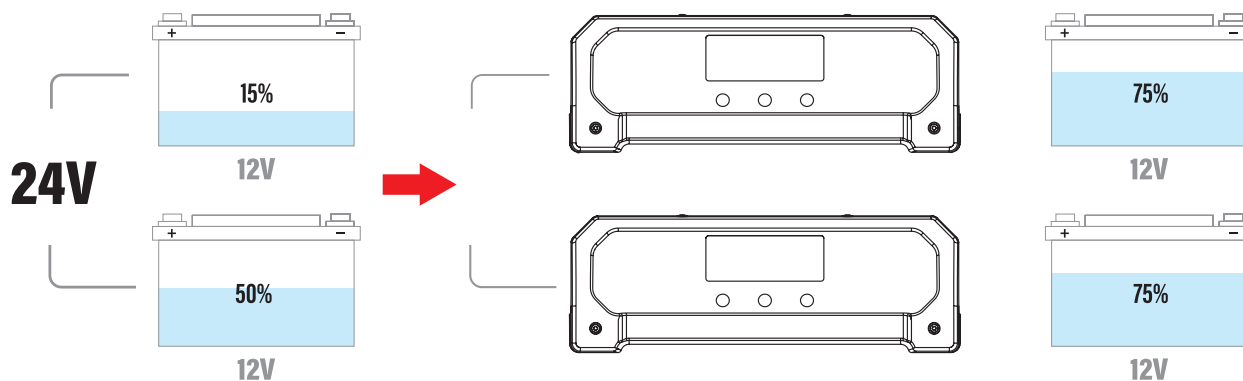
Cette approche permet d'utiliser une seule plateforme pour différentes applications, réduisant ainsi le besoin de chargeurs dédiés et simplifiant la gestion des équipements.
Dieser Ansatz ermöglicht den Einsatz einer einzigen Plattform für verschiedene Anwendungen, wodurch der Bedarf an speziellen Ladegeräten reduziert und die Verwaltung der Geräte vereinfacht wird.

Mode d'équilibrage, véhicules utilitaires et industriels

Ausgleichsmodus, Nutz- und Industriefahrzeuge

Dans les véhicules utilitaires et industriels équipés de systèmes 24 V (deux batteries au plomb en série), il est normal qu'au fil du temps, des différences de charge apparaissent entre les batteries, entraînant une perte d'efficacité du système. Le mode Balance intervient sur les deux batteries pour rééquilibrer les niveaux de charge, rétablissant ainsi les conditions de fonctionnement optimales du système (nécessite un accessoire dédié). Le processus est géré automatiquement et de manière contrôlée : le système surveille les deux batteries et intervient pour compenser les différences, évitant ainsi les surcharges ou les décharges inégales. Il s'intègre facilement dans la maintenance courante, sans augmenter les temps d'immobilisation du véhicule.

Bei Nutz- und Industriefahrzeugen mit 24-V-Systemen (zwei in Reihe geschaltete Bleibatterien) kommt es im Laufe der Zeit häufig zu Ladungsunterschieden zwischen den Batterien, was zu einem Effizienzverlust des Systems führt. Der Balance-Modus greift auf beide Batterien ein, um die Ladezustände wieder auszugleichen und das System in einen optimalen Betriebszustand zu versetzen (erfordert spezielles Zubehör). Der Vorgang wird automatisch und kontrolliert gesteuert: Das System überwacht die beiden Batterien und greift ein, um die Unterschiede auszugleichen, wodurch Überladungen oder ungleichmäßige Entladungen vermieden werden. Er lässt sich leicht in die routinemäßige Wartung integrieren, ohne die Stillstandzeiten des Fahrzeugs zu verlängern.



Lorsque les batteries ne sont pas équilibrées : | Wenn die Batterien nicht ausgeglichen sind:

- la batterie la plus faible fonctionne sous contrainte
arbeitet die schwächere Batterie unter Belastung
- l'usure du système s'accélère
beschleunigt sich der Verschleiß des Systems
- le risque de pannes et de remplacements prématurés augmente.
steigt das Risiko von Ausfällen und vorzeitigen Austauschmaßnahmen.

Résultat : durée de vie prolongée du pack de batteries, réduction des pannes et fiabilité accrue des véhicules dans le temps.
Ergebnis: längere Lebensdauer des Batteriepacks, weniger Ausfälle und höhere Zuverlässigkeit der Fahrzeuge im Laufe der Zeit.

CHARGE POUR L'ÉLECTROMOBILITÉ ET LA LOGISTIQUE
LADEN FÜR E-MOBILITÄT UND LOGISTIK



ASSISTANCE AU DIAGNOSTIC

UNTERSTÜTZUNG BEI DER DIAGNOSE

Les véhicules modernes nécessitent une tension stable pendant le diagnostic et les mises à jour de l'ECU, des opérations très gourmandes en énergie. Doctor Charge 155 fournit une alimentation continue et stabilisée, maintenant la batterie dans des conditions optimales et garantissant la fiabilité pendant toutes les phases opérationnelles.

Moderne Fahrzeuge erfordern eine stabile Spannung während der Diagnose und bei ECU-Updates - Vorgänge, die einen hohen Energieverbrauch erfordern. Doctor Charge 155 liefert eine kontinuierliche und stabilisierte Stromversorgung, hält die Batterie in optimalem Zustand und gewährleistet Zuverlässigkeit während aller Betriebsphasen.

Assistance aux opérations de diagnostic et de reprogrammation

Unterstützung bei Diagnose- und Neuprogrammierungsvorgängen

Lors de tests prolongés et de mises à jour des calculateurs, l'appareil compense les besoins énergétiques du véhicule, évitant ainsi les chutes de tension qui pourraient compromettre les opérations. Cela permet d'effectuer des diagnostics et des mises à jour en continu, sans interruption ni erreur.

Bei längeren Tests und Steuergeräte-Updates gleicht das Gerät den Energiebedarf des Fahrzeugs aus und verhindert so Spannungsabfälle, die den Vorgang beeinträchtigen könnten. Dies ermöglicht eine kontinuierliche Durchführung von Diagnosen und Updates ohne Unterbrechungen oder Fehler.

Contrôle précis de la tension

Präzise Spannungsregelung

- Sortie jusqu'à 150 A.
Ausgangsleistung bis zu 150 A.
- Tension réglable de 12 V à 15 V (par paliers de 0,1 V) selon les spécifications OEM. Également disponible pour un fonctionnement à 16 V et 24 V.
Einstellbare Spannung von 12 V bis 15 V (in Schritten von 0,1 V) gemäß OEM-Spezifikationen. Auch für den Betrieb bei 16 V und 24 V verfügbar.
- Fourniture instantanée de courant pour répondre aux besoins du véhicule.
Sofortige Stromabgabe zur Deckung des Fahrzeugbedarfs.
- Entièrement protégé contre l'inversion de polarité et les courts-circuits.
Vollständig gegen Verpolung und Kurzschlüsse geschützt.





SALON DE L'AUTOMOBILE

AUTOSALON

Dans les véhicules exposés, l'alternateur n'alimente pas les systèmes électroniques et la batterie peut se décharger rapidement. Doctor Charge 155 Connect fournit une alimentation continue et stabilisée, maintenant les systèmes du véhicule actifs sans compromettre l'état de la batterie. L'appareil permet de maintenir les véhicules toujours prêts à l'emploi, en garantissant le bon fonctionnement du tableau de bord, des feux et des systèmes électroniques pendant toute la durée de leur présence dans le showroom

In den ausgestellten Fahrzeugen versorgt die Lichtmaschine die elektronischen Systeme nicht mit Strom, sodass sich die Batterie schnell entladen kann. Doctor Charge 155 Connect liefert eine kontinuierliche und stabilisierte Stromversorgung und hält die Fahrzeugsysteme aktiv, ohne den Zustand der Batterie zu beeinträchtigen. Das Gerät sorgt dafür, dass die Fahrzeuge stets einsatzbereit sind, und gewährleistet den ordnungsgemäßen Betrieb von Armaturenbrett, Beleuchtung und elektronischen Systemen während des gesamten Aufenthalts im Showroom



Alimentation stabilisée et réglable

Stabilisierte und einstellbare Stromversorgung

- Tension réglable de 12 V à 15 V (par paliers de 0,1 V) avec un courant délivré pouvant atteindre 150 A.
Einstellbare Spannung von 12 V bis 15 V (in Schritten von 0,1 V) mit einer Ausgangsstromstärke von bis zu 150 A.
- Fonctionnement garanti même en l'absence de batterie installée sur le véhicule (fonction Supply).
Betrieb auch ohne im Fahrzeug eingebaute Batterie gewährleistet (Supply-Funktion).
- Fonctionnement également disponible en 24 V.
Betrieb auch bei 24 V möglich.

Design intuitif

Intuitives Design

- Verrouillage du clavier pour éviter toute modification accidentelle.
Tastensperre zur Vermeidung versehentlicher Änderungen.
- Câbles amovibles pour faciliter l'installation et le passage dans le compartiment moteur.
Abnehmbare Kabel zur Erleichterung der Installation und der Verlegung im Motorraum.



TESTEUR TESTER

Doctor Charge 155 Connect permet d'effectuer des tests complets de la batterie et du système de recharge, y compris via une application, ce qui simplifie le processus et améliore la gestion des informations. Les résultats s'affichent en temps réel, sont enregistrés et partagés au format numérique, ce qui rend chaque intervention traçable et facile à documenter.

Mit Doctor Charge 155 Connect lassen sich umfassende Tests der Batterie und des Ladesystems auch über eine App durchführen, was den Prozess vereinfacht und die Informationsverwaltung verbessert. Die Ergebnisse werden in Echtzeit angezeigt, gespeichert und digital weitergegeben, sodass jeder Eingriff nachvollziehbar und leicht dokumentierbar ist.

Les rapports peuvent être utilisés pour : | Die Berichte können genutzt werden, um :

- Partage avec le client.
Weitergabe an den Kunden.
- La documentation technique.
Technische Dokumentation.
- L'archivage et l'historique des interventions.
Archivierung und Einsatzhistorie.



Tests disponibles | Verfügbare Tests

Le Doctor Charge 155 intègre des fonctions spécifiques permettant d'adapter la charge à des conditions de fonctionnement particulières :

Doctor Charge 155 integriert spezielle Funktionen, um den Ladevorgang an bestimmte Betriebsbedingungen anzupassen:



ALTERNATEUR Vérification du bon fonctionnement du circuit d'alternateur du véhicule. Le test garantit que l'alternateur génère la quantité d'énergie adéquate et que le circuit de recharge fonctionne correctement, prévenant ainsi les décharges imprévues de la batterie.
Überprüft die ordnungsgemäße Funktion des Lichtkreises des Fahrzeugs. Der Test stellt sicher, dass die Lichtmaschine die richtige Energiemenge erzeugt und der Ladekreis ordnungsgemäß funktioniert, wodurch ein unerwartetes Entladen der Batterie verhindert wird.



START Vérification de la capacité de démarrage de la batterie (CCA - Cold Cranking Amps). Le CCA indique la capacité de la batterie à fournir une quantité suffisante de courant pour démarrer le moteur à froid.
Überprüfung der Startleistung der Batterie (CCA - Cold Cranking Amps). Der CCA-Wert gibt die Fähigkeit der Batterie an, ausreichend Strom für den Kaltstart des Motors zu liefern.



VOLT Mesure de l'état de charge de la batterie. La tension fournit une indication immédiate de la charge et aide à identifier les batteries déchargées ou défectueuses.
Messung des Ladezustands der Batterie. Die Spannung liefert einen sofortigen Hinweis auf den Ladezustand und hilft, entladene oder defekte Batterien zu identifizieren.



SOC (STATE OF CHARGE)* Mesure la quantité d'énergie disponible par rapport à la capacité totale de la batterie. Fournit des indications sur l'autonomie restante.
Misst die verfügbare Energiemenge im Verhältnis zur Gesamtkapazität der Batterie. Liefert Angaben zur verbleibenden Reichweite.



SOH (STATE OF HEALTH)* Évalue l'état général de la batterie en comparant la capacité actuelle à la capacité d'origine. Indique le niveau de dégradation au fil du temps.
Bewertet den allgemeinen Zustand der Batterie, indem die aktuelle Kapazität mit der ursprünglichen Kapazität verglichen wird. Zeigt den Grad der Alterung im Laufe der Zeit an.

* Tests pris en charge uniquement via l'application | Tests werden nur über die App unterstützt

ALIMENTATEUR

STROMVERSORGUNG

En mode Supply, le Doctor Charge 155 Connect fonctionne comme une alimentation stabilisée à tension et courant réglables. Cela permet d'adapter les paramètres d'alimentation en fonction de l'application, ce qui le rend idéal pour les tests électriques, les alimentations contrôlées et les essais sur les systèmes du véhicule. Résultat : une alimentation flexible et précise pour des applications spécifiques.

Im Supply-Modus fungiert Doctor Charge 155 Connect als stabilisiertes Netzteil mit einstellbarer Spannung und Stromstärke. Dies ermöglicht die Anpassung der Versorgungsparameter an die jeweilige Anwendung und ist somit ideal für elektrische Tests, geregelte Stromversorgungen und Prüfungen an Fahrzeugsystemen. Ergebnis: flexible und präzise Stromversorgung für spezifische Anwendungen.

CHANGEMENT DE BATTERIE

BATTERIEWECHSEL

Pendant le remplacement de la batterie, le Doctor Charge 155 Connect fournit une tension et un courant stabilisés en continu, tout en maintenant l'alimentation de tous les systèmes du véhicule. Cela permet :

- de préserver les mémoires, les configurations et les paramètres
- d'éviter la réinitialisation des calculateurs et des systèmes embarqués
- de fonctionner sans interruption.

Résultat : continuité opérationnelle et sécurité pendant le remplacement de la batterie.

Während des Batteriewechsels liefert der Doctor Charge 155 Connect kontinuierlich stabilisierte Spannung und Strom und hält so alle Fahrzeugsysteme mit Strom versorgt. Dies ermöglicht:

- Speicherdaten, Konfigurationen und Parameter zu erhalten
- das Zurücksetzen von Steuergeräten und Bordsystemen zu vermeiden
- einen unterbrechungsfreien Betrieb.

Ergebnis: Betriebskontinuität und Sicherheit während des Batteriewechsels.



ENTRETIEN DE LA BATTERIE

BATTERIEWARTUNG

Intègre des fonctions de récupération pour les batteries dégradées ou sulfatées. Grâce à des processus de désulfatation et d'égalisation, il intervient pour améliorer la capacité de charge et ramener la batterie à des conditions de fonctionnement optimales.

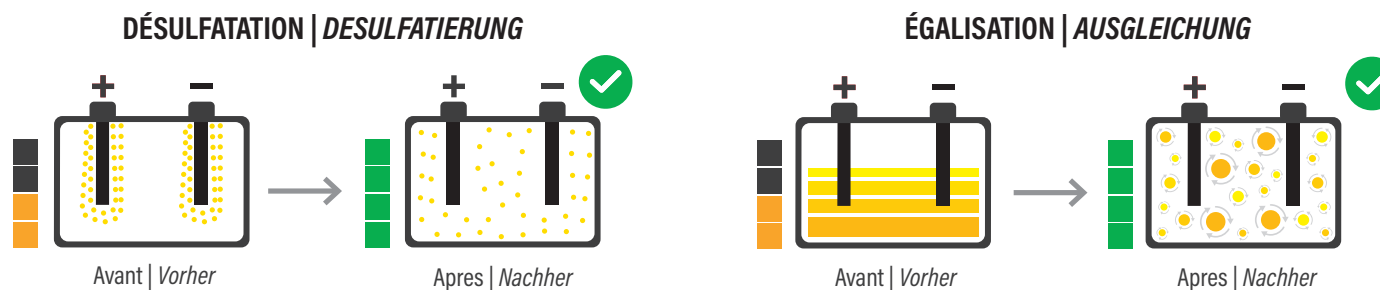
DÉSULFATATION : processus par impulsions pour la régénération des batteries sulfatées qui permet d'éliminer les sulfates des plaques de plomb et de rétablir leur fonctionnalité.

ÉGALISATION : fonction spécifique d'entretien périodique visant à rétablir l'état de santé optimal d'une batterie AGM ou WET en remuant les éléments.

Verfügt über Wiederherstellungsfunktionen für geschädigte oder sulfatierte Batterien. Durch Desulfatierungs- und Ausgleichsprozesse verbessert es die Ladekapazität und bringt die Batterie wieder in einen optimalen Betriebszustand.

DESULFATIERUNG: Impulsverfahren zur Regeneration sulfatierter Batterien, das es ermöglicht, Sulfate von den Bleiplatten zu entfernen und deren Funktionsfähigkeit wiederherzustellen.

AUSGLEICHUNG: spezifische Funktion zur regelmäßigen Wartung, um den optimalen Zustand einer AGM- oder WET-Batterie durch Umrühren der Elemente wiederherzustellen.



SÉCURITÉ SICHERHEIT

Intègre des protections avancées conçues pour garantir la sécurité et la fiabilité pendant l'utilisation. Ces fonctions protègent le véhicule, la batterie et l'opérateur, en prévenant les dommages et en assurant le bon fonctionnement pendant toutes les opérations. Elles comprennent des protections contre l'inversion de polarité, les courts-circuits, les surtensions, les surintensités, les batteries défectueuses et les contacts accidentels.

Verfügt über fortschrittliche Schutzvorrichtungen, die Sicherheit und Zuverlässigkeit während des Betriebs gewährleisten. Diese Funktionen schützen Fahrzeug, Batterie und Bediener, beugen Schäden vor und gewährleisten den korrekten Betrieb bei allen Vorgängen. Dazu gehören Schutzvorrichtungen gegen Verpolung, Kurzschlüsse, Überspannung, Überstrom, defekte Batterien und versehentliche Berührungen.



La mise en œuvre du PFC garantit une utilisation plus efficace de l'énergie électrique, réduisant ainsi les coûts et améliorant les performances globales du chargeur. Il permet également un fonctionnement avec des tensions d'alimentation comprises entre 150 V et 270 V tout en maintenant stable la tension de sortie.

Die Implementierung der PFC sorgt für eine effizientere Nutzung der elektrischen Energie, senkt die Kosten und verbessert die Gesamtleistung des Ladegeräts. Außerdem ermöglicht sie den Betrieb mit Versorgungsspannungen von 150 V bis 270 V, wobei der ausgegebene Spannungswert stabil bleibt.

AIDE AU DÉMARRAGE STARHILFE

Fournit une aide au démarrage des véhicules 12 V en cas de batteries déchargées ou de faible capacité.
Bietet Starthilfe für 12-V-Fahrzeuge bei leeren oder schwachen Batterien.



APPLICATION BATTERY CONNECT

BATTERY CONNECT -APP

Doctor Charge 155 Connect, doté de la technologie Bluetooth, offre une gestion avancée de la batterie directement depuis un smartphone ou une tablette via l'application BatteryConnect.

Il permet de surveiller l'état de la batterie et la charge en temps réel, d'exécuter et d'enregistrer des rapports numériques des tests (SoC, SoH, alternateur et démarrage), de gérer plusieurs batteries et de configurer à distance les paramètres de test et de charge.

L'appareil intègre également des fonctions avancées destinées aux ateliers professionnels, telles que l'estimation du temps restant de charge (ETA), une tension de fin de charge personnalisable, l'identification du véhicule via le numéro d'identification du véhicule (VIN) et/ou la plaque d'immatriculation, ainsi que des rapports détaillés de fin de charge indiquant les étapes opérationnelles et l'ampère-heure (Ah) chargé.

Doctor Charge 155 Connect mit Bluetooth-Technologie bietet eine erweiterte Batterieverwaltung direkt über Smartphone und Tablet mittels der BatteryConnect-App.

Damit lassen sich der Batteriezustand und der Ladezustand in Echtzeit überwachen, digitale Testberichte (SoC, SoH, Lichtmaschine und Anlasser) erstellen und speichern, mehrere Batterien verwalten sowie Test- und Ladeparameter aus der Ferne konfigurieren.

Das Gerät verfügt zudem über fortschrittliche Funktionen für professionelle Werkstätten, wie die Schätzung der verbleibenden Ladezeit (ETA), eine individuell einstellbare Ladeendspannung, die Fahrzeugidentifizierung über die Fahrgestellnummer (VIN) und/oder das Kennzeichen sowie detaillierte Ladeabschlussberichte mit den einzelnen Arbeitsschritten und der geladenen Kapazität in Ah.



Nom de l'application | Name der App **BatteryConnect***

*Application disponible pour Doctor Charge 55, 155 Connect | App verfügbar für Doctor Charge 55, 155 Connect

Télécharger l'application Battery Connect
Laden Sie die App Battery Connect herunter



Doctor⁺ charge 155 connect

12V 16V 24V

Wet Gel MF AGM Pb-Ca EFB Li Li⁺



OPTIONAL



CHARGING CABLES

6m 804622
10m 804623



PARALLEL CONNECTION KIT

804869



SERIES CONNECTION KIT

804870



BALANCING KIT 2x12V

804871



NEW

TROLLEY - DIAGNOSTIC

804488



TECHNICAL DATA

CE EAC	CODE	V _{1PH} V (50-60Hz)	P W	V	A _{EFF} A	A _{EN} A	A _{1V/C} A	Ah _{MIN} Ah	Ah _{MAX} Ah	IP	LxWxH cm	kg
DOCTOR CHARGE 155 CONNECT	807871	115/230 1ph	2200	12 / 16 / 24	170(12) 90(24)	150(12) 80(24)	200(12V)	15	1800	IP21	41.6 x 33 x 12	10,93

www.telwin.com

TELWIN spa

Via della Tecnica, 3
36030 Villaverla (VI) Italy
Tel. +39 0445 858811

