



TELWIN[®]
JOIN THE INNOVATION

DOCTOR CHARGE 155 CONNECT

The Battery Manager for comprehensive battery management
Il Battery Manager per la gestione completa della batteria

EN | IT

Doctor⁺ charge 155 connect

KEY FEATURES <i>PRINCIPALI FUNZIONALITÀ</i>	4
CHARGING & MAINTENANCE <i>CARICA & MANTENIMENTO</i>	5
CHARGING FOR ELECTRIC VEHICLES AND LOGISTICS <i>CARICA PER ELETTROMOBILITÀ E LOGISTICA</i>	8
DIAGNOSTIC SUPPORT <i>SUPPORTO ALLA DIAGNOSTICA</i>	10
SHOWROOM <i>AUTOSALONE</i>	12
TESTER <i>TESTER</i>	14
SUPPLY <i>ALIMENTATORE</i>	15
SUPPLY + <i>CAMBIO BATTERIA</i>	15
BATTERY MAINTENANCE <i>MANUTENZIONE BATTERIA</i>	16
SAFETY <i>SICUREZZA</i>	17
START AID <i>AIUTO AVVIAMENTO</i>	17
BATTERY CONNECT APP <i>APPLICAZIONE BATTERY CONNECT</i>	18
PRODUCT DATA <i>SCHEDA PRODOTTO</i>	19



Modern vehicles require technological and multifunctional tools for proper battery management.

Doctor Charge 155 Connect is the professional battery manager that combines a single solution: advanced charging, diagnostic support, battery testing with digital reports, stabilised power supply and advanced functions for applications dedicated to logistics and electromobility.

I veicoli moderni richiedono strumenti tecnologici e multifunzione per una gestione corretta della batteria.

Doctor Charge 155 Connect è il battery manager professionale che integra in un'unica soluzione carica evoluta, supporto alle attività diagnostiche, test batteria con report digitali, alimentazione stabilizzata e funzioni avanzate per applicazioni dedicate alla logistica ed elettromobilità.

KEY FEATURES

PRINCIPALI FUNZIONALITÀ

01.

Smart and automatic charging

Advanced charge cycle management with Pulse Tronic technology and dedicated curves for the main battery technologies. Charging of lithium batteries with selection of the number of cells and adjustment of voltage and current. Pre-configured operating modes that enable functions and processes based on the selected profile.

Carica intelligente e automatica

Gestione avanzata del ciclo di carica con tecnologia Pulse Tronic e curve dedicate per le principali tecnologie di batteria. Ricarica delle batterie al litio con selezione del numero di celle e regolazione di tensione e corrente.

Modalità d'uso preconfigurate che abilitano funzioni e processi in base al profilo selezionato.

09.

Commercial vehicles - Balance Mode*

Charge balancing of two lead-acid batteries in series (24V), typical of dual-battery vehicles, to increase system life and reliability (requires dedicated accessory).

Veicoli industriali - Balance Mode*

Bilanciamento della carica di due batterie al piombo in serie (24V), tipiche dei veicoli con doppia batteria, per aumentare durata e affidabilità del sistema (richiede accessorio dedicato).

08.

Logistics and Electric Mobility Applications*

Modular system supporting up to 36V/48V for charging fleets and commercial electric vehicles.

Applicazioni logistiche ed elettromobilità*

Utilizzo modulare fino a 36V/48V per la ricarica di flotte e mezzi elettrici professionali.

* Function available with dual-product configuration

* Funzione disponibile con configurazione a doppio prodotto

02.

Support for diagnostic activities

Stabilised power supply up to 150 A to ensure support and continuity during ECU (Electronic Control Unit) diagnostics and updates.

Supporto alle attività diagnostiche

Alimentazione stabilizzata fino a 150 A per garantire supporto e continuità durante diagnosi e aggiornamenti ECU (Unità di Controllo Elettronica).

03.

Comprehensive battery and charging system test

Analysis of voltage, cold cranking amps (CCA), state of charge (SOC), state of health (SOH) and verification of the charging system (alternator).

Test completo batteria e sistema di ricarica

Analisi di tensione, capacità di avviamento (CCA), stato di carica (SOC), stato di salute (SOH) e verifica del sistema di ricarica (alternatore).

04.

Digital management via app

Real-time monitoring, saving and sharing of test results, and advanced operation management.

Gestione digitale con App

Monitoraggio in tempo reale, salvataggio e condivisione dei test e gestione avanzata delle operazioni.

05.

Controlled power supply

Power supply with adjustable voltage and current for testing or controlled power supplies.

Alimentazione controllata (Supply)

Alimentazione con tensione e corrente regolabili per test o alimentazioni controllate.

06.

Safe battery replacement

Maintenance of the vehicle's power supply during battery replacement via continuous delivery of stabilised voltage and current, without loss of data or settings.

Cambio batteria in sicurezza

Mantenimento dell'alimentazione del veicolo durante la sostituzione batteria tramite erogazione continua di tensione e corrente stabilizzate, senza perdita di dati e configurazioni.

07.

Battery recovery and maintenance

Functions dedicated to desulphation and equalisation to restore efficiency and performance.

Recupero e manutenzione batterie

Funzioni dedicate a desolfatazione ed equalizzazione per ripristinare efficienza e prestazioni.



CHARGING AND MAINTENANCE

CARICA & MANTENIMENTO

Configuration of the charging process (mode) | Configurazione del processo di carica (mode)

With Doctor Charge 155 Connect, you can select the operating mode best suited to your needs. The 7 modes automatically configure the available functions, ensuring simplicity, safety and maximum convenience.*

Con Doctor Charge 155 Connect è possibile selezionare la modalità operativa più adatta all'utilizzo. Le 7 modalità configurano automaticamente le funzioni disponibili, garantendo semplicità, sicurezza e massima praticità.*



01. WORKSHOP



02. CHARGE



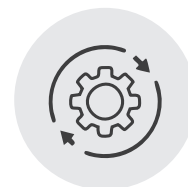
03. SHOWROOM



04. LITHIUM



05. LOGISTICS



06. FULL



07. INDUSTRIAL

*The default mode is N° 01 | *La modalità predefinita è la N° 01



Automatic charging programmes | *Programmi di carica automatici*

Each battery technology requires specific charging parameters. Doctor Charge 155 Connect automatically manages lead-acid (WET, GEL, AGM, EFB, Pb-Ca) and lithium batteries, applying dedicated curves that define the voltage and current trends during the charging cycle, optimising performance and extending the battery's service life.

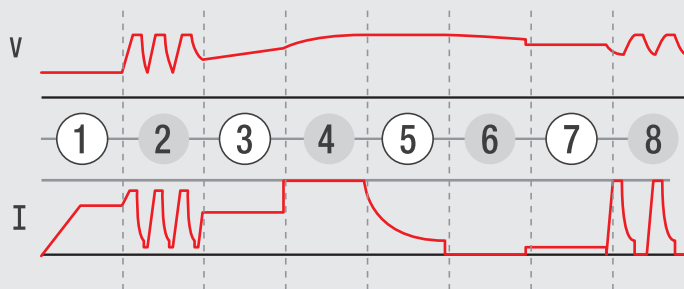
Ogni tecnologia di batteria richiede parametri di carica specifici. Doctor Charge 155 Connect gestisce automaticamente batterie al piombo (WET, GEL, AGM, EFB, Pb-Ca) e Litio, applicando curve dedicate che definiscono l'andamento di tensione e corrente durante il ciclo di carica, ottimizzando le prestazioni e prolungando la vita utile della batteria.



Pulse Tronic technology | *Tecnologia Pulse Tronic*

Pulse Tronic technology uses a pulse charging process with continuous monitoring of the battery's condition. It analyses the battery's condition in real time and automatically adapts the charging cycle, intervening to restore its performance. Constant monitoring prevents overcharging and overheating, restoring the battery to optimal condition and extending its service life.

La tecnologia Pulse Tronic utilizza un processo di carica a impulsi con monitoraggio continuo dello stato della batteria. Analizza in tempo reale le condizioni della batteria e adatta automaticamente il ciclo di carica, intervenendo per ripristinarne le prestazioni. Il controllo costante evita sovraccarichi e surriscaldamenti, riportando la batteria in condizioni ottimali e prolungandone la vita utile.



- | | | | |
|---|--|---|--|
| 1 | CHECK
CONTROLLA | 5 | FINE CHARGE
CARICA SECONDARIA |
| 2 | PULSED DESULFATION
DESOLFORAZIONE A IMPULSI | 6 | VERIFY
VERIFICA |
| 3 | ANALYSE
ANALISI | 7 | FLOAT
CARICA DI MANTENIMENTO |
| 4 | MAIN CHARGE
CARICA PRINCIPALE | 8 | PULSED MAINTENANCE
MANTENIMENTO A IMPULSI |



Scan the QR code for more information
Inquadra il QR per avere maggiori informazioni

Custom charging | *Carica personalizzata*

The manual charging function allows you to set the current according to the battery's capacity. It is useful in specific situations, such as with very low or exhausted batteries, or when it is necessary to control the charge to prevent overheating.

La funzione di carica manuale consente di impostare la corrente in base alla capacità della batteria. È utile in condizioni particolari, come batterie molto scariche o esauste, o quando è necessario controllare la carica per evitare surriscaldamenti.

Lithium battery charger | *Ricarica di batterie al litio*

Doctor Charge 155 features precise, configurable charge management for lithium batteries. The operator can select the number of cells, battery chemistry and maximum charge current, setting the correct parameters for each application. The configuration supports batteries from 6.4V to 29.6V, ensuring maximum flexibility and process control.

Doctor Charge 155 integra una gestione precisa e configurabile della carica per batterie al litio. L'operatore può selezionare numero di celle, chimica della batteria e corrente massima di carica, impostando i parametri corretti per ogni applicazione. La configurazione supporta batterie da 6,4V a 29,6V, garantendo massima flessibilità e controllo del processo.

Advanced features | *Funzionalità avanzate*

Doctor Charge 155 features dedicated functions to adapt charging to specific operating conditions:

Doctor Charge 155 integra funzioni dedicate per adattare la carica a specifiche condizioni operative:



BOOST

Rapid charging and maintenance, with a significant reduction in charging times thanks to the use of a higher current than in standard mode. A useful function for quickly charging a battery and getting a vehicle back on the road when needed.

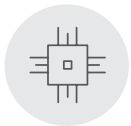
Carica e mantenimento rapidi, con una riduzione significativa dei tempi di ricarica grazie all'uso di una corrente più alta rispetto alla modalità standard. Funzione utile per caricare rapidamente una batteria e rimettere in funzione un veicolo in caso di necessità.



COLD

Battery charging and maintenance optimised for low temperatures.

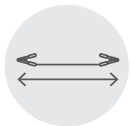
Carica e mantenimento delle batterie ottimizzata per basse temperature.



MEMORY

Restores the last charging settings in the event of a power cut or blackout.

Ripristino delle ultime impostazioni di carica in caso di interruzione dell'alimentazione o black-out.



CALIBRATION

Automatic adjustment based on cable length.

Regolazione automatica in base alla lunghezza dei cavi.

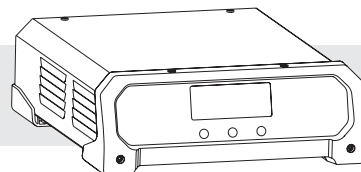


CHARGING FOR ELECTRIC MOBILITY AND LOGISTICS

CARICA PER ELETTROMOBILITÀ E LOGISTICA

Doctor Charge 155 extends its use to the charging of electric vehicles for logistics and professional applications, where reliability and operational continuity are essential. With a dual-unit configuration, it allows for 36 V and 48 V output, covering typical applications such as forklifts, pallet trucks, golf carts and intralogistics vehicles.

Doctor Charge 155 estende il proprio utilizzo alla ricarica di veicoli elettrici per logistica e applicazioni professionali, dove affidabilità e continuità operativa sono fondamentali. Con configurazione multipla (2 unità), consente di raggiungere 36 V e 48 V, coprendo applicazioni tipiche di carrelli elevatori, muletti, golf car e mezzi per l'intralogistica.

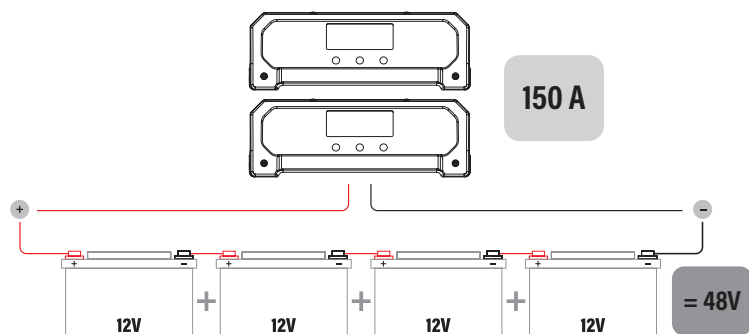


Supports 12/24V applications
Gestisce applicazioni a 12/24V

Applications for 2 units | Applicazioni per 2 unità

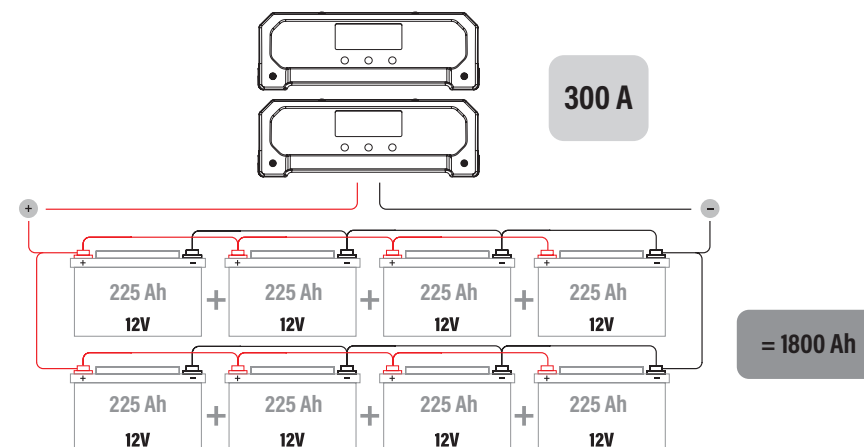
Series | Serie

With series connection, it allows the voltage to reach up to 36/48V up to 150A
Con collegamento in serie permette alla tensione di arrivare fino a 36/48V fino a 150A



Parallel | Parallelo

With parallel connection, it allows the current to be increased up to 300A at 12V
Con collegamento in parallelo consente di aumentare la corrente fino a 300A a 12V



This approach allows a single platform to be used for different applications, reducing the need for dedicated chargers and simplifying equipment management.
Questo approccio consente di utilizzare un'unica piattaforma per applicazioni diverse, riducendo la necessità di caricabatterie dedicati e semplificando la gestione delle attrezzature.

Balance mode, commercial and industrial vehicles

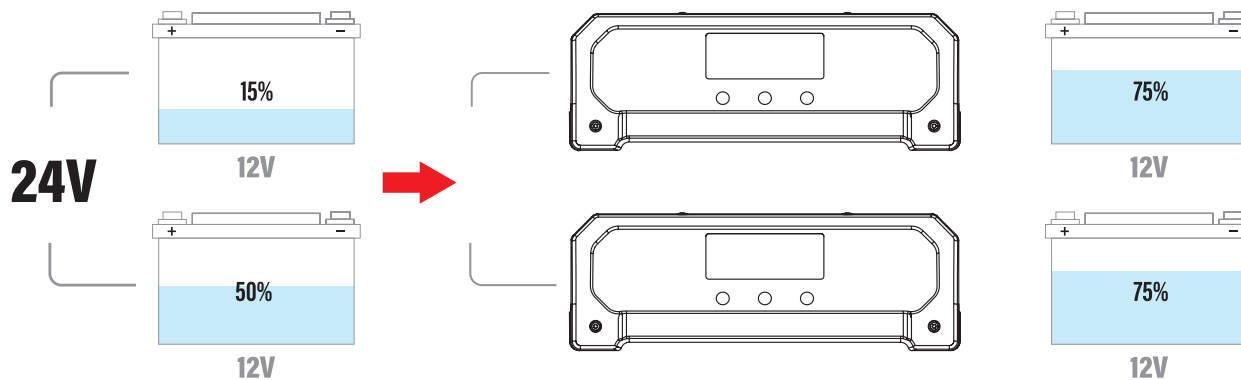
Balance mode, veicoli commerciali e industriali

In commercial and industrial vehicles with 24 V systems (two lead-acid batteries in series), it is normal for differences in charge levels to develop between the batteries over time, resulting in a loss of system efficiency.

Balance Mode acts on both batteries to realign charge levels, restoring the system to optimal operating conditions (requires a dedicated accessory). The process is managed automatically and in a controlled manner: the system monitors the two batteries and intervenes to compensate for differences, preventing overcharging or uneven discharging. It can be easily integrated into routine maintenance without increasing vehicle downtime.

Nei veicoli commerciali e industriali con sistemi a 24 V (due batterie al piombo in serie), è normale che nel tempo si creino differenze di carica tra le batterie, con conseguente perdita di efficienza del sistema.

Il Balance Mode interviene su entrambe le batterie per riallineare i livelli di carica, riportando il sistema in condizioni di funzionamento ottimali (richiede accessorio dedicato). Il processo è gestito automaticamente e in modo controllato: il sistema monitora le due batterie e interviene per compensare le differenze, evitando sovraccarichi o scariche non uniformi. È facilmente integrabile nella manutenzione ordinaria, senza aumentare i tempi di fermo del veicolo.



When the batteries are unbalanced: | Quando le batterie non sono bilanciate:

- the weaker battery operates under stress
la batteria più debole lavora sotto stress
- system wear accelerates
l'usura del sistema accelera
- the risk of faults and premature replacements increases.
aumenta il rischio di guasti e sostituzioni premature.

Result: longer battery pack life, fewer faults and greater vehicle reliability over time.

Risultato: maggiore durata del pacco batterie, riduzione dei guasti e maggiore affidabilità dei mezzi nel tempo.

CHARGING FOR ELECTRIC VEHICLES AND LOGISTICS
CARICA PER ELETTROMOBILITÀ E LOGISTICA



DIAGNOSTIC SUPPORT

SUPPORTO ALLA DIAGNOSTICA

Modern vehicles require a stable voltage during ECU diagnostics and updates, which are energy-intensive operations. Doctor Charge 155 provides a continuous, stabilised power supply, keeping the battery in optimal condition and ensuring reliability throughout all operational phases.

I veicoli moderni richiedono una tensione stabile durante diagnosi e aggiornamenti ECU, operazioni ad alto consumo di energia. Doctor Charge 155 fornisce un'alimentazione continua e stabilizzata, mantenendo la batteria in condizioni ottimali e garantendo affidabilità durante tutte le fasi operative.

Support for diagnostic and reprogramming operations | *Supporto alle operazioni di diagnosi e riprogrammazione*

During prolonged testing and ECU updates, the device compensates for the vehicle's energy demands, preventing voltage drops that could compromise operations. This allows diagnostics and updates to be carried out continuously, without interruptions or errors.

Durante test prolungati e aggiornamenti delle centraline, lo strumento compensa le richieste energetiche del veicolo, evitando cali di tensione che potrebbero compromettere le operazioni. Questo consente di eseguire diagnosi e aggiornamenti in modo continuo, senza interruzioni o errori.

Precise voltage control | *Controllo preciso della tensione*

- Output up to 150A.
Erogazione fino a 150A.
- Adjustable voltage from 12V to 15V (0.1V increments) according to OEM specifications. Also available for operation at 16V and 24V.
Tensione regolabile da 12V a 15V (step 0,1V) secondo specifiche OEM. Funzionamento disponibile anche a 16V e 24V.
- Instantaneous current delivery to meet the vehicle's demands.
Corrente erogata in modo immediato per compensare le richieste del veicolo.
- Fully protected against reverse polarity and short circuits.
Completamente protetto da inversione di polarità e cortocircuito.





SHOWROOM AUTOSALONE

In vehicles on display, the alternator does not power the electronic systems and the battery can discharge rapidly. Doctor Charge 155 Connect provides a continuous, stabilised power supply, keeping the vehicle's systems active without compromising the battery's condition. The device ensures vehicles are always ready for use, guaranteeing the correct operation of the dashboard, lights and electronic systems throughout their time in the showroom.

Nei veicoli in esposizione l'alternatore non alimenta i sistemi elettronici e la batteria può scaricarsi rapidamente. Doctor Charge 155 Connect fornisce un'alimentazione continua e stabilizzata, mantenendo attivi i sistemi del veicolo senza compromettere lo stato della batteria. Lo strumento consente di mantenere i veicoli sempre pronti all'uso, garantendo il corretto funzionamento di cruscotto, luci e sistemi elettronici durante tutta la permanenza in showroom.



Stabilised and adjustable power supply *Alimentazione stabilizzata e regolabile*

- Voltage adjustable from 12V to 15V (in 0.1V steps) with a current output of up to 150A.
Tensione regolabile da 12V a 15V (step 0,1V) con corrente erogata fino a 150A.
- Operation guaranteed even when no battery is installed in the vehicle (Supply function).
Funzionamento garantito anche in assenza di batteria installata sul veicolo (funzione Supply).
- Also operates at 24V.
Funzionamento disponibile anche a 24V.

Intuitive design *Design intuitivo*

- Keypad lock to prevent accidental changes.
Blocco tastiera per evitare modifiche accidentali.
- Removable cables to facilitate installation and routing through the engine compartment.
Cavi rimovibili per facilitare installazione e passaggio nel vano motore.



TESTER TESTER

Doctor Charge 155 Connect allows you to carry out comprehensive tests on the battery and charging system via the app, simplifying the process and improving information management. Results are displayed in real time, saved and shared digitally, making every service call traceable and easily documented.

Doctor Charge 155 Connect consente di eseguire test completi della batteria e del sistema di ricarica anche tramite app, semplificando il processo e migliorando la gestione delle informazioni. I risultati vengono visualizzati in tempo reale, salvati e condivisi in formato digitale, rendendo ogni intervento tracciabile e facilmente documentabile.

The reports can be used to: | I report possono essere utilizzati per:

- Sharing with the customer.
Condivisione con il cliente.
- Technical documentation.
Documentazione tecnica.
- Archiving and service history.
Archiviazione e storico interventi.

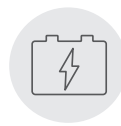


Available tests | Test disponibili

Doctor Charge 155 includes dedicated functions to adapt the charging process to specific operating conditions: Doctor Charge 155 integra funzioni dedicate per adattare la carica a specifiche condizioni operative:



ALTERNATOR Checks that the vehicle's alternator circuit is functioning correctly. The test ensures that the alternator generates the correct amount of power and that the charging circuit is working properly, preventing unexpected battery discharge.
Verifica del corretto funzionamento del circuito alternatore del veicolo. Il test assicura che l'alternatore generi la giusta quantità di energia e che il circuito di ricarica funzioni correttamente, prevenendo scaricamenti imprevisti della batteria.



START Checks the battery's cold cranking capacity (CCA). The CCA indicates the battery's ability to supply sufficient current to start the engine from cold.
Verifica della capacità di avviamento della batteria (CCA Cold Cranking Amps). Il CCA indica la capacità della batteria di fornire una quantità sufficiente di corrente per avviare il motore a freddo.



VOLT Measures the battery's state of charge. The voltage provides an immediate indication of the charge level and helps identify flat or faulty batteries.
Misura dello stato di carica della batteria. Il voltaggio fornisce un'indicazione immediata della carica e aiuta a identificare batterie scariche o difettose.



SOC (STATE OF CHARGE)* Measures the amount of available energy relative to the battery's total capacity. Provides an indication of remaining range.
Misura la quantità di energia disponibile rispetto alla capacità totale della batteria. Fornisce indicazioni sull'autonomia residua.



SOH (STATE OF HEALTH)* Assesses the battery's overall condition by comparing its current capacity with its original capacity. Indicates the level of degradation over time.
Valuta lo stato generale della batteria confrontando la capacità attuale con quella originale. Indica il livello di degrado nel tempo.

* Tests supported via the app only | Test supportati solo tramite app

SUPPLY

ALIMENTATORE

In Supply mode, Doctor Charge 155 Connect functions as a regulated power supply with adjustable voltage and current. This allows the power supply parameters to be adapted to the application, making it ideal for electrical testing, controlled power supplies and vehicle system testing. Result: flexible and precise power supply for specific applications.

In modalità Supply, Doctor Charge 155 Connect funziona come alimentatore stabilizzato con tensione e corrente regolabili. Questo consente di adattare i parametri di alimentazione in base all'applicazione, risultando ideale per test elettrici, alimentazioni controllate e prove su sistemi del veicolo. Risultato: alimentazione flessibile e precisa per applicazioni specifiche.

SUPPLY +

CAMBIO BATTERIA

During battery replacement, the Doctor Charge 155 Connect continuously supplies stabilised voltage and current, keeping all vehicle systems powered. This allows you to:

- preserve memories, configurations and parameters
- prevent control units and on-board systems from resetting
- operate without interruption.

Result: operational continuity and safety during battery replacement.

Durante la sostituzione della batteria, Doctor Charge 155 Connect eroga tensione e corrente stabilizzate in modo continuo, mantenendo alimentati tutti i sistemi del veicolo. Questo permette di:

- preservare memorie, configurazioni e parametri
- evitare reset di centraline e sistemi di bordo
- operare senza interruzioni.

Risultato: continuità operativa e sicurezza durante il cambio batteria.



BATTERY MAINTENANCE

MANUTENZIONE BATTERIA

Includes recovery functions for degraded or sulphated batteries. Through desulphation and equalisation processes, it intervenes to improve charge capacity and restore the battery to optimal operating conditions.

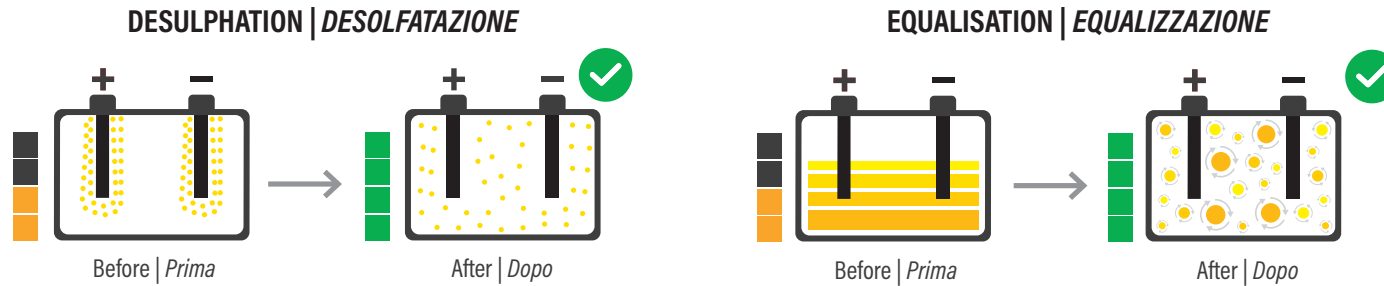
DESULPHATION: a pulsed process for the recovery of sulphated batteries that removes sulphates from the lead plates, restoring their functionality.

EQUALISATION: a specific periodic maintenance function to restore an AGM or WET battery to optimal health by re-mixing the cells.

Integra funzioni di recupero per batterie degradate o solfatate. Attraverso processi di desolfatazione ed equalizzazione, interviene per migliorare la capacità di carica e riportare la batteria a condizioni operative ottimali.

DESOLFATAZIONE: processo ad impulsi per il recupero di batterie solfatate che consente di rimuovere i solfati dalle piastre di piombo ripristinandone la funzionalità.

EQUALIZZAZIONE: funzione specifica di manutenzione periodica per ripristinare allo stato di salute ottimale una batteria AGM o WET rimescolando gli elementi.



SAFETY

SICUREZZA

It incorporates advanced safety features designed to ensure safety and reliability during use. These functions protect the vehicle, battery and operator, preventing damage and ensuring correct operation throughout all procedures. These include protection against reverse polarity, short circuits, overvoltage, overcurrent, faulty batteries and accidental contact.

Integra protezioni avanzate progettate per garantire sicurezza e affidabilità durante l'utilizzo. Queste funzioni salvaguardano veicolo, batteria e operatore, prevenendo danni e assicurando il corretto funzionamento durante tutte le operazioni. Sono incluse protezioni contro inversione di polarità, cortocircuiti, sovratensioni, sovracorrenti, batteria guasta e contatti accidentali.



The implementation of PFC ensures more efficient use of electrical energy, reducing costs and improving the charger's overall performance. It also allows operation with supply voltages ranging from 150V to 270V whilst maintaining a stable output voltage.

L'implementazione del PFC assicura un uso più efficiente dell'energia elettrica, riducendo i costi e migliorando le prestazioni complessive del caricabatterie. Consente inoltre il funzionamento con tensioni di alimentazione da 150V a 270V mantenendo stabile il valore di tensione erogato.

START AID

AIUTO AVVIAMENTO

Provides start-up assistance for 12V vehicles in the event of flat or low-capacity batteries.
Fornisce supporto all'avviamento di veicoli a 12V in presenza di batterie scariche o con bassa capacità.



BATTERY CONNECT APP

APPLICAZIONE BATTERY CONNECT

Doctor Charge 155 Connect with Bluetooth technology offers advanced battery management directly from smartphones and tablets via the BatteryConnect app.

It allows you to monitor battery status and charge in real time, run and save digital test reports (SoC, SoH, alternator and starter), manage multiple batteries and remotely configure test and charge parameters.

The device also features advanced functions designed for professional workshops, such as estimated time to charge (ETA), a customisable end-of-charge voltage, vehicle identification via VIN and/or number plate, and detailed end-of-charge reports showing operational stages and Ah charged.

Doctor Charge 155 Connect con tecnologia Bluetooth offre una gestione avanzata della batteria direttamente da smartphone e tablet tramite app BatteryConnect.

Permette di monitorare lo stato della batteria e la carica in tempo reale, eseguire e salvare report digitali dei test (SoC, SoH, alternatore e avviamento), gestire più batterie e configurare da remoto parametri di test e carica.

Il dispositivo integra inoltre funzioni evolute dedicate all'officina professionale, come stima del tempo residuo di carica (ETA), tensione di fine carica personalizzabile, identificazione del veicolo tramite VIN e/o targa e report dettagliati di fine carica con fasi operative e Ah caricati.



App name | Nome app **BatteryConnect***

*App available for Doctor Charge 55, 155 Connect | App disponibile per Doctor Charge 55, 155 Connect

Download the Battery Connect app
Scarica l'app Battery Connect



Doctor⁺ charge 155 connect

- 12V
- 16V
- 24V
- Wet
- Gel
- MF
- AGM
- Pb-Ca
- EFB
- Li
- Li⁺



OPTIONAL



CHARGING CABLES

- 6m 804622
- 10m 804623



PARALLEL CONNECTION KIT

804869



SERIES CONNECTION KIT

804870



BALANCING KIT 2x12V

804871



NEW

TROLLEY - DIAGNOSTIC

804488



TECHNICAL DATA

CE EAC	CODE	V _{1PH} V (50-60Hz)	P W	V	A _{EFF} A	A _{EN} A	A _{1V/C} A	Ah _{MIN} Ah	Ah _{MAX} Ah	IP	LxWxH cm	kg
DOCTOR CHARGE 155 CONNECT	807871	115/230 1ph	2200	12 / 16 / 24	170(12) 90(24)	150(12) 80(24)	200(12V)	15	1800	IP21	41.6 x 33 x 12	10,93

www.telwin.com

TELWIN spa

Via della Tecnica, 3
36030 Villaverla (VI) Italy
Tel. +39 0445 858811

