

TELWIN[®]
JOIN THE INNOVATION



CLEANTECH 200

**CLEANING AND MARKING
PULIZIA E MARCATURA**

CLEANTECH 200



EN/ Innovative system for the cleaning and passivation of TIG and MIG welded parts on stainless steel. It is the ideal tool for maintaining stainless steel surfaces clean, shiny, and durable over time.

IT/ Innovativo sistema per la pulizia e la passivazione delle parti saldate in TIG e MIG su acciaio inox. E' lo strumento ideale per mantenere le superfici in acciaio inox pulite, splendenti e durature nel tempo.



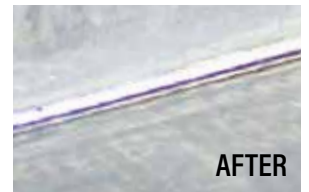
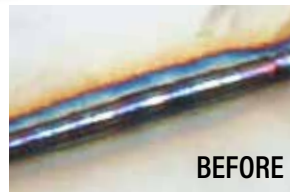
MORE INFO



CLEANING AND PASSIVATION PULIZIA E PASSIVAZIONE

EN/ Rapidly eliminates stainless steel discoloration and oxidation effects that occur during the welding process through an instantaneous electrochemical reaction. Passivation prevents material corrosion by restoring the protective chromium oxide layer of stainless steel.

IT/ Elimina velocemente dall'acciaio inox gli effetti di colorazione ed ossidazione che si formano durante il processo di saldatura grazie ad una reazione elettrochimica istantanea. La passivazione previene la corrosione del materiale attraverso il ripristino dello strato di ossido di cromo protettivo dell'acciaio inox.



STANDARD



OPTIONAL



TECHNICAL DATA

	CODE	 V (50-60Hz)		 cm	 kg
CLEANTECH 200	850020	230 1ph	2	43 x 17,5 x 34	15,5



SIMPLE AND INTUITIVE SEMPLICE E INTUITIVO

EN/

Automatic parameter setup through the selection of the tool directly from the control panel.

IT/

Impostazione automatica dei parametri attraverso la selezione dello strumento da utilizzare direttamente dal pannello di controllo.

VERSATILITY FLESSIBILITÀ D'USO

EN/

Supplied with a brush and a wedge tool for use in combination with two provided liquids, depending on cleaning needs, prepared for stainless steel marking with a customized kit (optional).

IT/

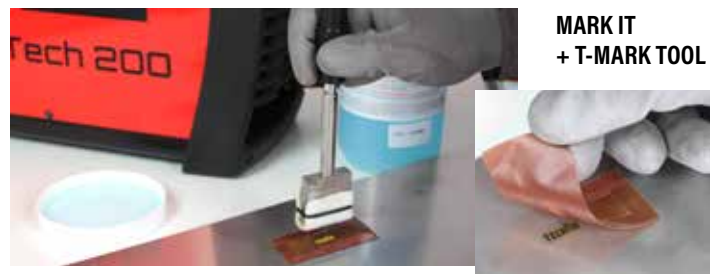
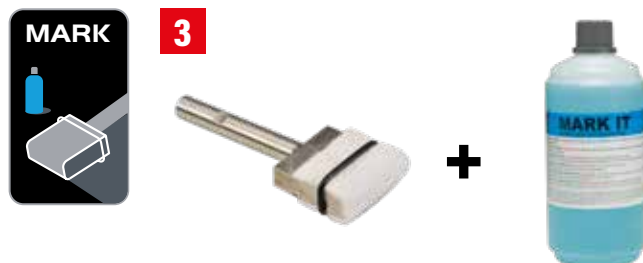
Fornito con un pennello e un utensile cuneiforme da usare in combinazione con due liquidi in dotazione a seconda delle esigenze di pulizia predisposto per la marcatura su inox con un kit su misura (optional).

CLEANING | PULIZIA



MARKING | MARCATURA

OPTIONAL



POWER CONTROL CONTROLLO DELLA POTENZA

EN/

Controlled and quick power management, without damaging the surfaces being treated.

IT/

Gestione della potenza controllata e rapida, senza danneggiare le superfici su cui si va ad agire.

**LOW ENERGY
CONSUMPTION**
RIDOTTO CONSUMO
ENERGETICO



**OPERATIONAL
SPEED**
VELOCITÀ
DI ESECUZIONE



**CLEANING AND MARKING
ON STAINLESS STEEL**

NEUTRALIZATION NEUTRALIZZAZIONE

EN/
Neutralize-it guarantees excellent, long-lasting shine of the welded part (aesthetic aspect of the processing), by preventing formation of streaks or whitish stains on the clean metal.



IT/
Neutralize-it garantisce un'eccellente e duratura brillantezza della parte saldata (resa estetica della lavorazione) impedendo la formazione di aloni e macchie biancastre sul metallo pulito.



NEUTRALIZE IT
804139

EVEN MORE EFFECTIVENESS ANCORA PIÙ EFFICACIA

EN/
Liquitech Strong is a high-performance liquid designed to make cleaning even faster and more effective. Its high concentration sets it apart in cleaning and passivating the most challenging welds.

IT/
Liquitech Strong è un liquido ad alte prestazioni pensato per rendere la pulizia ancora più veloce ed efficace. L'alta concentrazione delle sue componenti lo rende senza eguali nella pulizia e passivazione delle saldature più difficili.



LIQUITECH STRONG
804608

PORTABILITY TRASPORTABILITA'

EN/
With the America trolley, Cleantech 200 transforms into a mobile cleaning station, always available and accessorised for all your needs.

IT/
Con il carrello America, Cleantech 200 si trasforma in un una postazione mobile per la pulizia sempre disponibile e accessoriata per ogni esigenza.



TROLLEY AMERICA
803084

www.telwin.com

TELWIN spa

Via della Tecnica, 3
36030 Villaverla (VI) Italy
Tel. +39 0445 858811

